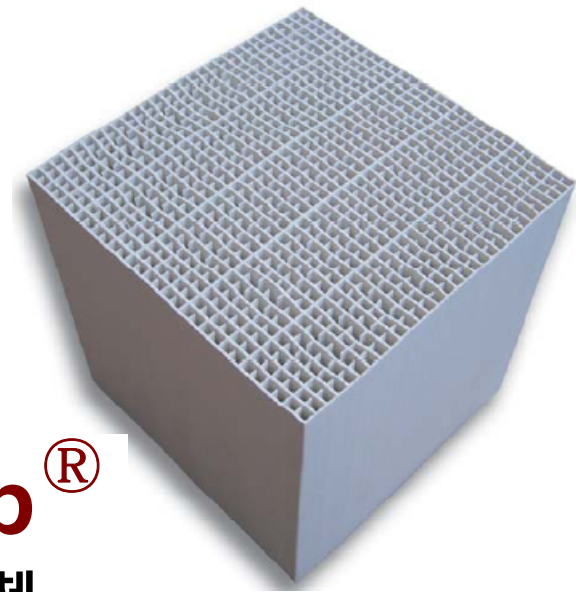


# RTO의 혁명은 시작 되었습니다.



**LanteComb**®

새로운 열 회수 매체

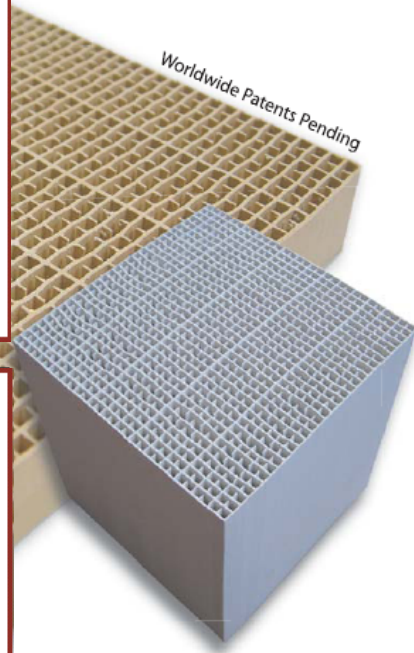
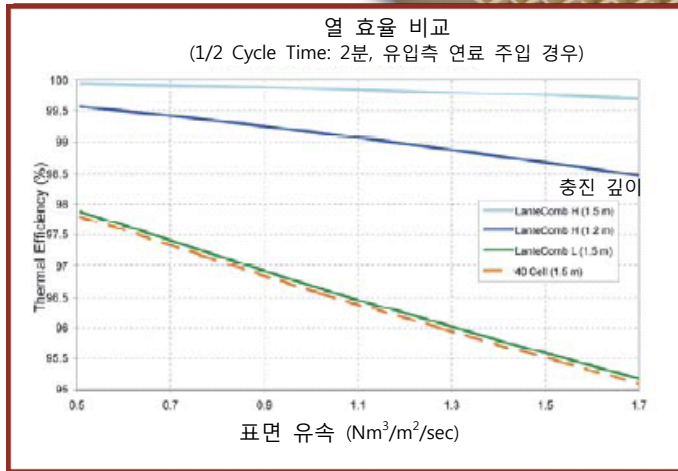
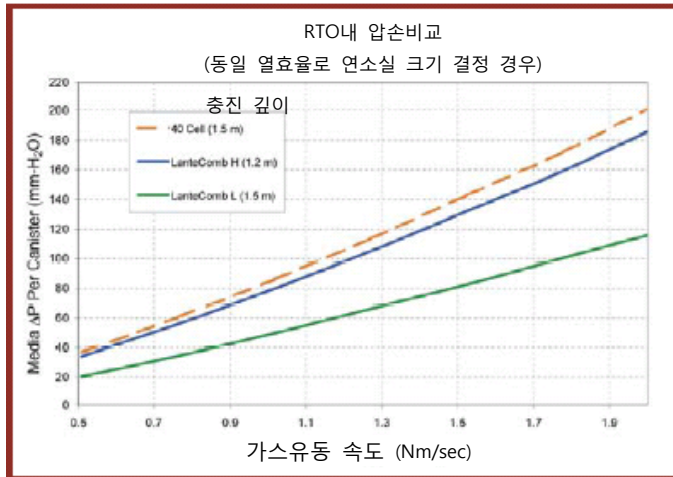
전 세계 특허 출원 중



경기도 의왕시 이미루 40(포일동 653)  
인덕원IT밸리 A동 916호, 437-120  
전화: 031-8069-8781, Fax: 031-8069-8783  
E-mail: [business@alltrust.com](mailto:business@alltrust.com)  
<http://www.alltrust.co.kr>

LanteComb® : 제고된 성능

# LanteComb® 성능 데이터



## LanteComb® 특성

### LanteComb-H®

공간율 : 68%  
열 용량 : 812 kJ/m<sup>3</sup> °C

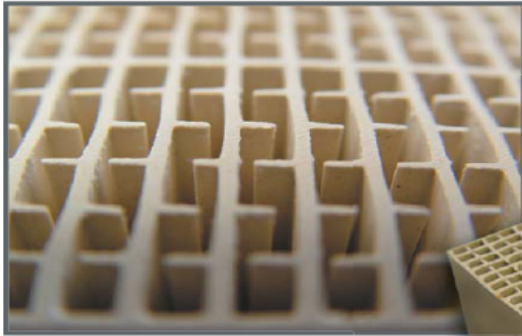
### LanteComb-L®

공간율 : 77%  
열 용량 : 600 kJ/m<sup>3</sup> °C

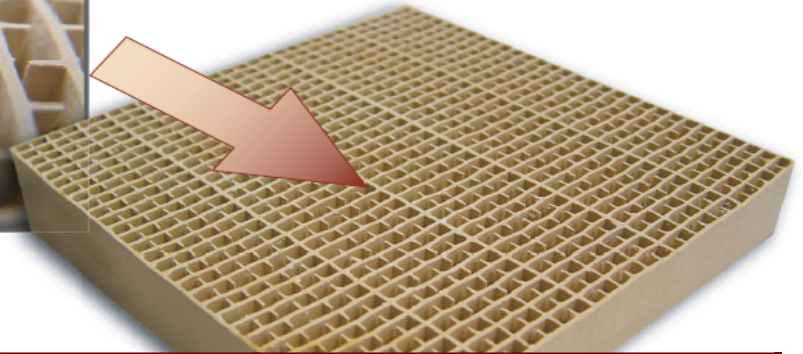
모듈 치수 :	150 mm × 150 mm × 150 mm
격벽 두께 :	0.8mm
재질 :	Cordierite Ceramic
최대 운전 온도 :	1,300°C

더 적은 매체량(LESS)으로  
더 많은 당신의 열 회수 목표(MORE)를 달성합니다.

전 세계 특허 출원 중

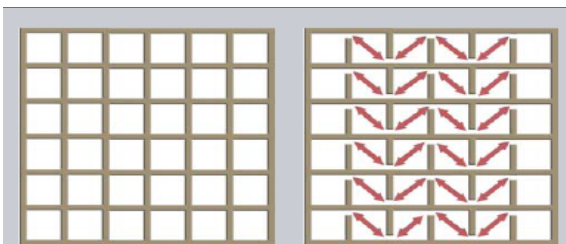


**LESS** is **more!**



열 회수율 95%의 예시  
(연료 가스 주입의 경우)

열 회수실 단면 통과 속도	0.71 Nm <sup>3</sup> /m <sup>2</sup> · s	0.94 Nm <sup>3</sup> /m <sup>2</sup> · s	1.41 Nm <sup>3</sup> /m <sup>2</sup> · s	1.65 Nm <sup>3</sup> /m <sup>2</sup> · s
40 Cell 미디어 높이 압손	1.22 m 97 mm-wc	1.28 m 145 mm-wc	1.40 m 262 mm-wc	1.43 m 323 mm-wc
<b>LanteComb<sup>®</sup></b> 미디어 높이 압손	<b>0.64 m</b> <b>58 mm-wc</b>	<b>0.67 m</b> <b>89 mm-wc</b>	<b>0.73 m</b> <b>157 mm-wc</b>	<b>0.76 m</b> <b>198 mm-wc</b>



전통적인 Honeycomb :

일반적인 Monolith Honeycomb형은 폐쇄형 Cell들이므로 공기 흐름을 응색하게 합니다. 설치 초기에는 달성 가능한 열 효율도 기체 통로의 잘 막힘으로 인해 시간이 지날수록 통상 많이 저하 됩니다.

새로운 LanteComb<sup>®</sup> :

각각의 Cell들이 서로 이어지게 한 구조는 공기 흐름을 자유롭게 하며, 높은 열효율과 낮은 압손으로 유도합니다. 비교적으로 기체 통로가 덜 막히며, 막히더라도 기체가 우회하여 흐를 수 있어 열 효율 저하가 적습니다.

LanteComb<sup>®</sup>은 RTO용 열 회수 구조 매체들 중 파격적 기술 진전입니다.

서로 이어지게 한 Cell 구조는 지금까지 RTO 산업에서 볼 수 없었던 성능 상 장점을 만듭니다.

더 자세한 설명을 자료실에서 보실 수 있습니다.

LanteComb® : 연료비 절감

RTO 개체시 LanteComb®을 사용하시면

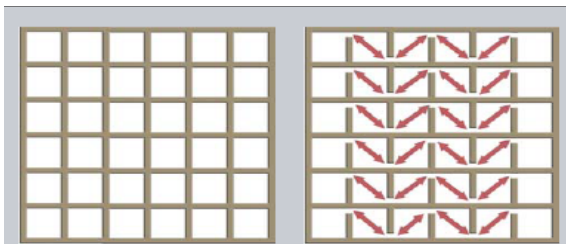
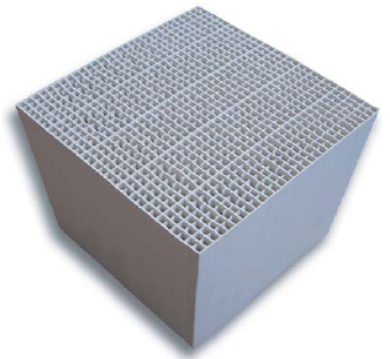
# 대폭적인 열 회수 개선

LanteComb®으로 열 전달 매체를 교체하면 TER (열 회수율)이 3~8% 증가하여 연간 많은 실 수요자의 연료비 절감

₩200,000,000 - ₩450,000,000

\*31,540 Nm<sup>3</sup>/hr. 기준, RTO를 연료비, @78원/Mcal로 24/7 가동 기준.

열 전달 매체 비용 :  
₩60,000,000 ~ ₩90,000,000



전통적인 Honeycomb :

일반적인 Monolith Honeycomb형은 폐쇄형 Cell들이므로 공기 흐름을 응색하게 합니다. 설치 초기에는 달성 가능한 열 효율도 기체 통로의 잘 막힘으로 인해 시간이 지날수록 통상 많이 저하 됩니다.

새로운 LanteComb® :

각각의 Cell들이 서로 이어지게 한 구조는 공기 흐름을 자유롭게 하며, 높은 열효율과 낮은 압손으로 유도합니다. 비교적 기체 통로가 덜 막히며, 막히더라도 기체가 우회하여 흐를 수 있어 열 효율 저하가 적습니다.

LanteComb®은 RTO용 열 회수 구조 매체들 중 파격적 기술 진전입니다.

서로 이어지게 한 Cell 구조는 지금까지 RTO 산업에서 볼 수 없었던 성능 상 장점을 만듭니다.

더 자세한 설명을 자료실에서 보실 수 있습니다.



경기도 의왕시 이미로 40(포일동 653)  
인덕위IT밸리 A동 916호, 437-120  
전화: 031-8069-8781, Fax: 031-8069-8783  
E-mail: business@alltrust.com  
<http://www.alltrust.co.kr>